

Система управления информацией в лаборатории

**LABWORKS ES LIMS**

от компании PerkinElmer



**Исключительная** забота о клиентах.

Проверенные **результаты.**

# Поддержка от компании, на которую можно положиться.

## Мировой лидер в области лабораторных информационных систем (LIMS)

Более двадцати лет компания PerkinElmer LABWORKS™ ES LIMS снабжает лаборатории во всм мире надёжной технологией управления информацией. От обслуживания лабораторий климатических испытаний до поставки решений управления процессами, наша уникальная комбинация проверенных методов, глубокий технический опыт, превосходящее всех конкурентов обслуживание и поддержка позволили фирме LABWORKS ES LIMS стать неоспоримым лидером в области лабораторных информационных систем LIMS.

## Ничто не объединяет лабораторию так, как люди компании LABWORKS

Если Вы обратитесь за помощью о предоставлении решения к компании PerkinElmer, мы сделаем гораздо больше, чем просто подберём нужное изделие. Мы подберём нужных людей. Имея опыт работы более двадцати лет в области лабораторных информационных систем, мы понимаем, что партнёрство является сердцем успешно работающей лабораторной информационной системы. Поэтому наша команда обслуживания клиентов,

состоящая из экспертов по изделиям, и работает с Вами, чтобы полностью понять специфику потребностей Вашей лаборатории прежде, чем сконфигурировать Вашу систему LIMS. Наши обязательства на этом не заканчиваются. Мы гарантируем, что Ваш персонал будет обучен, и будет уверенно работать с Вашей системой LIMS до того, как она будет введена в эксплуатацию. После завершения установки Вы получите наиболее полное обслуживание и поддержку в данной отрасли.

## Сочетание измерительных приборов и лабораторного опыта

Как часть семьи PerkinElmer, компания LABWORKS ES LIMS является не только одним из мировых лидеров среди поставщиков лабораторных информационных систем LIMS, она также поддерживается одним из самых больших производителей исследовательской измерительной аппаратуры и измерительной аппаратуры для биологических наук. Такая комбинация ведущей компании-производителя измерительных приборов и поставщика-призера лабораторных информационных систем гарантирует полное понимание и удовлетворение всех потребностей Вашей лаборатории.

## LABWORKS ES LIMS предлагает:

### Mission Critical Certification<sup>SM</sup> (MCC) для решения наиболее важных задач

Наш испытанный запатентованный метод открытия и внедрения гарантирует, что наша высоко реконфигурируемая система LIMS будет полностью интегрирована с работой Вашей лаборатории. С помощью MCC команда фирмы LABWORKS полностью проверяет существующий у Вас технологический процесс и обработку потоков информации. Мы определяем возможности для улучшения, и тщательно подготавливаем Ваш персонал к достижению им оптимального умения и производительности.

### Обслуживание и поддержка

Компания PerkinElmer предлагает Вашей лаборатории наиболее полные условия поддержки, имеющиеся в данной отрасли. Таким образом, Вы можете выбрать или разработать те способы обслуживания, которые подходят для Вашей лаборатории. И все наши службы поддержки подкрепляются знающей и верной командой обслуживания клиентов, готовой удовлетворить любые Ваши потребности.

### Совместное внедрение

Другая исключительная в данной отрасли служба компании PerkinElmer LABWORKS ES LIMS. Наша технология совместного внедрения гарантирует проведение полной проверки Вашей системы LABWORKS ES LIMS нашей технической командой прежде, чем она заработает у Вас в лаборатории. Ваша лаборатория остаётся продуктивной и работает без сбоев, во время внедрения Вашей системы управления информацией в лаборатории LIMS в рабочий режим.

### Соответствие правительственным законодательствам

Компания LABWORKS ES LIMS обеспечивает соответствие всем нормативным документам и директивам посредством применения системы, которая обеспечивает простой перенос документов,, проверку и восстановление данных, а так же прослеживаемое хранилище документов.

### Использование многоязыкового интерфейса

Благодаря уникальному процессу, который позволяет использование другого языка без дополнительных изменений в программе LABWORKS ES LIMS предоставляется гибкая возможность выбора интерфейса на разных языках для зарегистрированного пользователя. Компания LABWORKS ES LIMS также включает настройку системы терминологии для отражения специфики технологического процесса Вашей лаборатории.

### Надёжная система запросов для гибкого поиска и составления отчётов

Поиск и извлечение нужной информации стали легче с компанией LABWORKS ES LIMS. Наши разнообразные программы позволяют Вам настраивать определяемые пользователем отчёты и графически представлять результаты для оптимальной ясности и понятности.

### Возврат инвестиций

Компания PerkinElmer зарекомендовала себя как поставщик решений для систем управления информацией в лаборатории LIMS, в результате которых снижается себестоимость и увеличивается прибыль инвестиционного капитала. Продукция LABWORKS ES LIMS является одной из немногих производимых систем управления информацией в лаборатории, которые позволяют Вам рассчитать потенциальное снижение себестоимости прежде, чем Вы осуществите покупку системы.



Дайте лаборатории набрать скорость.

## Затем включите автоматическое управление.

Система PerkinElmer LABWORKS ES LIMS автоматизирует составление отчётов и увеличивает производительность и эффективность работы Вашей лаборатории, одновременно поддерживая требуемое качество. Имея почти двадцатилетний опыт работы в различных отраслях мировой промышленности, компания LABWORKS ES LIMS зарекомендовала себя как поставщик мощных и одновременно удобных в эксплуатации систем. Кроме этого, она поддерживается тем, чего нет у наших конкурентов – опытной командой из PerkinElmer, которая проследит за тем, чтобы любое Ваше желание было выполнено.

LABWORKS ES LIMS даёт Вашей лаборатории:

- Увеличение пропускной способности
- Улучшение качества тестирования
- Рационализированную систему связи
- Упрощение управления подробной документацией

### Увеличьте производительность Вашей лаборатории

Система LABWORKS ES LIMS увеличивает производительность Вашей лаборатории посредством того, что позволяет пользователям быстро создавать и модифицировать информацию для ввода в систему, при помощи высоко реконфигурируемого интерфейса для ввода в систему одного или группы образцов.

С помощью системы регистрации группы образцов LABWORKS ES LIMS, пользователи могут:

- Регистрировать группы образцов в одной таблице
- Копировать и вставлять, а также заполнять таблицы по порядку
- Упрощать процесс ввода образцов в систему посредством вспомогательных кодов, определяющих существующие типы образцов и анализов
- Увеличивать пропускную способность и эффективность при помощи дополнительной системы штрих кодов

Кроме того, система LABWORKS ES LIMS предоставляет многочисленные функции для ввода данных с различных измерительных приборов в систему. Результаты можно ввести вручную или с помощью дополнительных интерфейсных программ.

Образцы для ввода данных могут быть выбраны по:

- Группе обеспечения качества
- Задержанному анализу
- Идентификации образца
- Запросу
- Регистрационному имени
- Группе доставки образцов

*Интуитивная, лёгкая в обслуживании технология показывает результаты в разных форматах, от всех анализов для образца или группы образцов до одного образца. А так же система LABWORKS ES LIMS может быть сконфигурирована так, что только допущенный персонал будет иметь право модифицировать образцы и анализы.*



## Правильный выбор в системе LIMS.

Фирма PerkinElmer является одним из немногих поставщиков систем LIMS в данной области, гарантирующим возврат инвестированных средств. Потому что наш опыт показывает, что с правильным подбором, обучением и поддержкой наши клиенты имеют значительное увеличение скорости работы и пропускной способности, снижение ошибок в переписи данных и снижение затрат на обучение и поддержку. Всё это – в дополнение к снижению себестоимости и увеличению прибыли на инвестиционный капитал для Вашей организации. Посмотрите сами.

**Посетите [www.perkinelmer.com/insider](http://www.perkinelmer.com/insider) для РАССЧЁТА ВОЗМОЖНЫХ СБЕРЕЖЕНИЙ ВАШЕЙ ЛАБОРАТОРИИ.**



“Наш представитель поддержки продолжает обслуживание на таком же высоком уровне, который был у нас с самого начала. Его легко найти, и он знает систему настолько хорошо, что может решить большинство наших проблем за считанные минуты.”

Джим Дэвис, Менеджер по Качеству,  
Cincinnati Metro Sewer District

## Полный пакет для составления отчётов

Имея один из самых продвинутых и полных пакетов для составления отчётов на рынке, система LABWORKS ES LIMS соответствует специфическим требованиям Вашей лаборатории. Совместимая с программами Microsoft® (Word, Excel, Access), а также с Business Objects' Crystal Reports, система LABWORKS ES LIMS предлагает решения по составлению отчётов практически для любой лаборатории и любого руководителя лабораторией:

- Промежуточные отчёты
- Отчёты по задолженностям
- Уведомления об ошибках
- Выставление счетов-фактур
- Отчёты о хранении
- Управленческие отчёты (например, исследования по лаборантам, доходы по отделам и т.п.)

Отчёты можно распечатать, отправить по факсу, по электронной почте или сохранить в формате PDF.

Система LABWORKS ES LIMS выдаёт нужную Вам архивную информацию одним нажатием кнопки с помощью программы Trend Charting. Простые и многоаспектные диаграммы могут одновременно показываться на мониторе, и могут автоматически обновляться текущими результатами из базы данных системы LABWORKS ES LIMS. Эта простая в обслуживании функция является ценным инструментом при причинно-следственном выявлении и устранении ошибок.

## Подтверждение достоверности образца обеспечивает получение высококачественных результатов

LABWORKS ES LIMS предлагает несколько функций аттестации образцов и результатов, включая:

- Вынужденная проверка всех анализов
- Подтверждение всех образцов
- Подтверждение выборочных образцов

Чтобы обеспечить выполнение всех требований проверки, образец остаётся активным до окончания анализов.

## Функции для дополнительной автоматизации и упрощения процессов в лаборатории

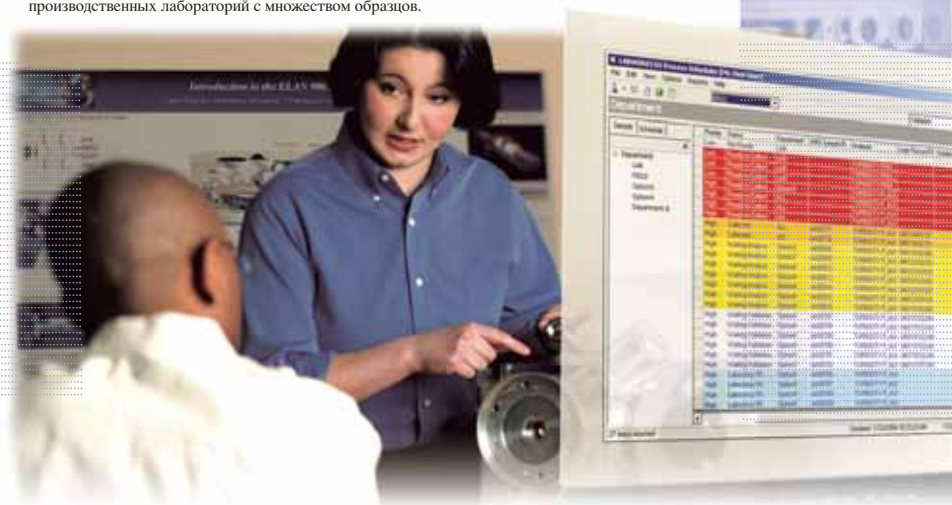
Дополнительный планировщик процессов системы LABWORKS предоставляет Вам полный обзор на базе Windows® состояния всех образцов в системе и позволяет планировать образцы от пользователей вне Вашей лаборатории. Это экономит время посредством предоставления ориентированного на образцы технологического процесса и штрих-кодowego ввода информации в систему. Постоянно повторяющиеся образцы могут автоматически протоколироваться, используя заранее определённые группы, где цветовая кодировка образцов обозначает текущее и запланированное состояние. Функция на базе календаря обеспечивает графическое изображение графиков выборок по месяцам, дням и часам и помогает осуществлять планирование образцов и анализов для ввода в систему. Планировщик процессоров облегчает включение и выключение взятия образцов для определенных линий процессов и является идеальным для производственных лабораторий с множеством образцов.

### Взгляд профессионала на систему LABWORKS

- Изучение конкретных случаев
- Рекомендации клиентов
- Расчёт коэффициента окупаемости инвестиций
- Возможность контакта с пользователями

Посетите наш сайт или позвоните сегодня, чтобы получить **БЕСПЛАТНЫЙ КОМПЛЕКТ!**  
[www.perkinelmer.com/insider](http://www.perkinelmer.com/insider)

7-095-935-8888



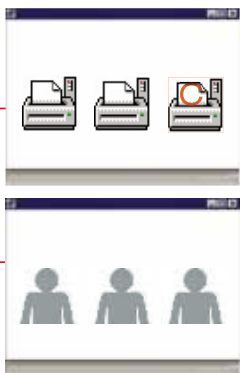
## ВВОД ОБРАЗЦОВ

Динамически понимает информационные требования при вводе образца в систему, на основании предопределённых условий, действий и правил. Позволяет вводить образцы в систему, несмотря на недостаточную информацию, идентифицирует и помечает соответствующие лица для сбора данных. Автоматически повторно вводит образец в технологический процесс после получения полной информации.



## РАСПРЕДЕЛЕНИЕ РАБОТЫ

Интерфейс диспетчера задач позволяет планирование заданий по списку работ, измерительным приборам (включая обслуживание), составлению отчётов и на относящимся к образцам заданиям, автоматически определяет готовность измерительных приборов системы и объём работы пользователя перед вводом образца для уменьшения перерывов в работе.



## ВВОД РЕЗУЛЬТАТОВ

Позволяет осуществлять ввод результатов по образцам, рабочим таблицам или кустомформатным таблицам. Предупреждает пользователя, если результаты оказываются за пределами ожидаемых характеристик, что позволяет вовремя реагировать и принимать меры.



## СБОР ДАННЫХ

Устраняет ошибки преобразования, посредством сбора данных из файлов с результатами анализов, полученными с измерительных приборов. Автоматически проверяет состояние образца в тот момент, когда записываются данные, помечает ошибки и включает заранее определённые протоколы нахождение и устранения неисправности.



## УПРАВЛЕНИЕ ДОКУМЕНТАМИ

Собирает и архивирует неструктурированную информацию с измерительных приборов. Автоматически делает ссылки на ранее созданные документы, чтобы пользователи могли иметь доступ к необходимой информации для выполнения поставленного задания.



# Технологический процесс системы LABWORKS ES LIMS — Ваш личный помощник-лаборант.

С помощью технологического процесса системы LABWORKS ES LIMS Ваша лаборатория будет постоянно продуктивной. Это потому, что технологический процесс системы LABWORKS ES LIMS активно управляет циклом образцов, предупреждая Вас о состоянии образцов, недостающих данных, невыполненных подтверждениях, и даже доступности измерительных приборов, а также необходимом техническом обслуживании. Система разработана таким образом, чтобы значительно улучшить качество Вашей работы. Ваша лаборатория становится более эффективной и лучше управляет имеющимися ресурсами.

## АНАЛИЗ И ПОДТВЕРЖДЕНИЕ

Выбор пути к определённым частям записей на основании результатов образцов. Части записей могут быть изменены для задания дополнительных анализов и типов образцов. Гарантирует получение всей необходимой информации для доступа к хранилищу и проверки, а также уменьшает время обработки образцов, обеспечивая увеличение пропускной способности.

## СОСТАВЛЕНИЕ ОТЧЁТОВ

Составление отчётов, включённое задание, автоматически составляет, публикует и отправляет отчёты отдельным лицам или группам лиц. Также позволяет пользователям выбирать, нужно ли отправлять отчёты на распечатку или — на хранение на сервере.



**Чтобы больше узнать о том, какую выгоду Ваша лаборатория может получить, используя эти уникальные функции технологического процесса,**  
**ПОЗВОНТЕ 7-095-935-8888**  
или найдите местный офис PerkinElmer на [www.perkinelmer.com/lasoffices](http://www.perkinelmer.com/lasoffices)  
напишите нам по адресу: [labworks@perkinelmer.com](mailto:labworks@perkinelmer.com)  
или посетите нас на [www.perkinelmer.com/labworks](http://www.perkinelmer.com/labworks)

## Постоянно присутствуют функции технологического процесса

### БЕЗОПАСНОСТЬ



Рольной принцип организации безопасности позволяет администратору системы присваивать вводу данных и право доступа для модифицирования на основании должностных обязанностей, в то время как, программа моделирования данных управляет правами доступа пользователей. Уникальный конструктор шаблонов упрощает выполнение заданий и сборку к минимуму ошибки пользователя, позволяя состоянию образца определять какие из полей являются активными или доступными.

### КОНТРОЛЬНЫЙ ЖУРНАЛ

Ещё одной вспомогательной функцией системы LABWORKS ES LIMS является контрольный журнал, который собирает и хранит всю информацию, касающуюся данных об образцах, включая определение структуры данных. Это позволяет аудиторам точно определить, как осуществлялось управление данными посредством восстановления записи в том виде, в котором они существовали на момент транзакции. Это также позволяет уверенно модернизировать Вашу лабораторию, учитывая безопасность прецедентов важных образцов.

### УПРАВЛЕНИЕ ВЕРСИЯМИ

Гарантирует, что все пользователи работают с самым последним исследовательским продуктом, даже до проведения анализа образца. Превращает изменения опубликованных данных без соответствующего изменения шаблона и утверждения пользователя. Автоматизирует шаблоны на основании предопределённых условий.

## Проверенная технология, Простая интеграция.

### Разработана, чтобы подойти

Система LABWORKS ES LIMS разработана, чтобы обеспечивать простой перенос базы данных. В глобальной сети WAN и Интернете, система LABWORKS ES LIMS совместима со всеми программами Microsoft, включая Word, Excel и Access, а также операционными системами Windows, имеющимися на данный момент. Система LABWORKS ES LIMS имеет управляемый пользователем графический интерфейс пользователя (GUI), который отображает стандарты Microsoft и обеспечивает простую навигацию пользователя и минимум подготовки для работы с программой.

### Увеличивает безопасность

Имея систему LABWORKS ES LIMS, Вы можете отдыхать, зная, что важные данные с измерительных приборов защищены от случайной перезаписи, сбоя системы или преднамеренной подделки. Система LABWORKS ES LIMS заносит необработанные данные, способы и результаты в базу данных на безопасном сервере для клиентов с протоколами доступа, определяемыми администратором. А с полными резервными системами и системами восстановления после сбоя, система LABWORKS ES LIMS гарантирует защиту и вывод системных данных.

### Языковая поддержка для интерфейса пользователя

Разрабатывая революционный подход к использованию программного обеспечения без модификации исходного кода, компания PerkinElmer может предложить самую быструю доступную реализацию программы на местном языке. Имея систему LABWORKS ES LIMS, пользователи могут выбрать анализ и отчет о данных образца на своем родном языке, просто выбрав свой язык из заранее определенного списка языков при входе в систему. Системный администратор может также унифицировать язык на предприятии или добавить другие языки, используя программу-переводчик LABWORKS. И, кроме того, для большей гибкости, система LABWORKS ES LIMS позволяет пользователям переделывать свой интерфейс в соответствии с используемой их организацией специальной терминологией.

### Простой и безопасный доступ к улучшенной передаче данных

Система LABWORKS ES LIMS разработана так, чтобы позволить многим пользователям осуществлять быстрый и безопасный доступ к программам, даже из отдаленных точек. Удаленные пользователи могут просматривать и отправлять данные по:

- Телефонным линиям
- Соединениям с удаленного сотового телефона
- Удаленной сети LAN и WAN
- Глобальной сети Интернет

В дополнение к этому, информация может переноситься непосредственно в программу системы LABWORKS ES LIMS через беспроводное соединение или прямое соединение, имеющее устройства считывания штрихового кода, или карманные компьютеры с глобальной системой навигации (GPS) для проверки элемента образца. При помощи дополнительной программы LW Explorer, информация образца, результаты анализов и состояние проектов могут отправляться менеджерам, подрядчикам и другим пользователям через удобный интерфейс, схожий с Microsoft Explorer.

### Лёгкий ввод в эксплуатацию

Компания PerkinElmer понимает, что каждая лаборатория является уникальной в своих потребностях в управлении процессами и информацией. Поэтому каждая установка системы LABWORKS ES LIMS начинается с аттестации Mission Critical Certification SM (MCC), нашего запатентованного проверенного открытия и способа реализации, разработанного для достижения следующего:

- Идентификации критических элементов и других возможностей улучшения производительности
- Гарантии простой интеграции системы LABWORKS ES LIMS с существующими программами и инфраструктурой
- Реализации непрерывной работы
- Оптимизации конфигурации LIMS для достижения максимальной производительности

Начиная с описания процесса "как есть" и "как будет", Ваша команда LABWORKS создаёт наглядный план Вашей конфигурации системы управления лабораторной информацией. Затем, создается словарь данных, который отражает требования и функции системы на данный момент. В конце концов, посредством комбинации

описания процесса и словаря данных, конфигурация системы LIMS завершается и планируется техническая установка.

В течение всей фазы внедрения компания PerkinElmer предоставляет возможности совместного внедрения, чтобы деятельность Вашей лаборатории продолжалась бесперывно, пока Ваша система управления информацией в лаборатории проверяется и вводится в эксплуатацию. А обучение пользователей, как до, так и после установки, гарантирует, что Ваш персонал будет готов к работе с того момента, когда Ваша система LIMS заработает – и будет быстрой и продуктивной.

### Инвестиция в будущее

С укрупнением производства, поставщики систем управления информацией в лабораториях появились и исчезали, оставляя клиентов без поддержки. Выбор компании PerkinElmer в качестве поставщика системы LIMS является стоящей инвестицией в настоящее и будущее потому, что компания PerkinElmer поддерживает и постоянно улучшает свою продукцию систем LABWORKS ES LIMS с частой модернизацией и совместимостью с предыдущими изделиями. Так как за ней не числятся случаи, когда клиент был бы оставлен, Вы можете быть уверены, что компания PerkinElmer является для Вас наилучшим партнером в технологиях систем LIMS как сегодня, так и в будущем.



Позвоните 7-095-935-8888

или найдите местный офис PerkinElmer на  
[www.perkinelmer.com/lasoffices](http://www.perkinelmer.com/lasoffices)

напишите нам по адресу: [labworks@perkinelmer.com](mailto:labworks@perkinelmer.com)  
или посетите нас на [www.perkinelmer.com/labworkseslms](http://www.perkinelmer.com/labworkseslms)

[www.perkinelmer.com](http://www.perkinelmer.com) | 11

## Если Вашей системе LIMS что-нибудь нужно, мы обеспечим Вас этим.

Компания LABWORKS ES LIMS предлагает набор дополнительных функций для изменения системы управления информацией в Вашей лаборатории, включая:

### Дополнительные функции составления отчетов:

Отчеты о сертификатах анализов / Отчеты управления качеством продукции – Позволяет пользователю определять спецификации, ингредиенты, номенклатуру и единицы для управления качеством продукции. Отчеты о сертификатах анализов могут модифицироваться пользователями для любого задания.

LW Trend Plot – Даёт пользователям возможность графически изображать серии величин результатов для групп выбранных параметров в реальном времени.

QA/QC Module – Предоставляет графики, которые отслеживают работу приборов и калибровку (гарантия качества) для производства или процессов в окружающей среде (контроль качества).

Контрольные таблицы – Позволяют создавать статистические таблицы контроля качества.

LW Explorer – Позволяет просмотр данных только для чтения в формате Windows® Explorer пользователем, который не является пользователем системы LIMS. Позволяет осуществлять доступ к информации на компьютере с практически любой платформой.

### Характеристика дополнительного управления системой и обучения:

Интерфейсы измерительных приборов – Доступны для более 100 стандартных лабораторных измерительных приборов, включая те, которые не производятся фирмой PerkinElmer.

Калибровка и обслуживание измерительных приборов – Имеет список всех измерительных приборов, тщательно следит за качеством их работы, обслуживанием и калибровкой. Предусматривает снятие измерительных приборов с процесса, если они не готовы к эксплуатации.

Обучение персонала – Следит и записывает все обучение персонала лаборатории. Даются ссылки на тесты, подтверждающие квалификации.

### Характеристика дополнительного технологического процесса и ввода данных:

Планировщик процессов – Позволяет планировать обычные регистрации образцов и отчёты о их состояниях, используя поля с цветовой кодировкой. Планировщик процессов идеален для производственных лабораторий с множеством образцов.

Управляемая обработка (терминалы ввода эксплуатационных данных) – Позволяет удаленный ввод данных.

Лазерная штрих-кодировка – Полная интеграция сбора данных ускоряет ввод образца в систему и исключает ошибки.

Посетите [www.perkinelmer.com/labworks/options](http://www.perkinelmer.com/labworks/options) и узнайте подробнее об уникальных функциях для оптимального управления лабораторией.



## Некоторые компании обещают поддержку. Компания PerkinElmer поддерживает своё обещание.

Система управления информацией в лаборатории хороша настолько, насколько хороши поддерживающие её люди. Система LABWORKS ES LIMS фирмы PerkinElmer даёт Вам доступ к отзывчивым и опытным профессионалам, которые отвечают за предоставление обслуживания и поддержки на самом высоком в данной отрасли уровне. Вы также будете иметь доступ к наиболее полным имеющимся функциям поддержки. Таким образом, Вы сможете выбрать и создать такой уровень обслуживания, который нужен Вам.

### LABWORKS Premier

Наиболее полный уровень поддержки, доступный для LABWORKS. Проект Premier Assist включает все службы из Enhanced

Assist, а также следующие дополнительные службы:

- Прямой доступ по телефону для поддержки специалистов, если доступны
- Консультации на месте Включает 5 дневное обслуживание управления проектом (макс. 2 визита)
- Один урок написания отчетов для одного человека в обучающем центре компании PerkinElmer (без расходов на дорогу и проживание)

### LABWORKS Enhanced

Дополнительный уровень служб поддержки для LABWORKS. Проект Enhanced Assist включает в себя все службы из LABWORKS Assist, а также дополнительные службы:

- Раз в год визит для превентивного обслуживания
- Включает: Единая база данных производства, 1 двухдневный визит (включая расходы на дорогу и проживание)
- Один урок LABWORKS для одного человека в обучающем центре компании PerkinElmer (без расходов на дорогу и проживание)

### LABWORKS Assist

Базовый уровень служб поддержки для LABWORKS. Проект включает в себя следующее:

- Лицензионную программу и обновление документации
- Бесплатный телефон поддержки
- Справочный стол по телефону
- Поддержка по электронной почте
- Процесс расширения
- Письменное подтверждение получения разрешения, подаваемое на заданную систему. Ответ менеджера на запрос по электронной почте
- Доступ к пользовательскому сайту LABWORKS
- Один урок для системного оператора для одного человека в обучающем центре компании PerkinElmer (без расходов на дорогу и проживание)

**Позвоните 7-095-935-8888**  
или найдите местный офис PerkinElmer на  
[www.perkinelmer.com/lasoffices](http://www.perkinelmer.com/lasoffices)

напишите нам по  
адресу: [labworks@perkinelmer.com](mailto:labworks@perkinelmer.com)  
или посетите нас на  
[www.perkinelmer.com/labworks/eslms](http://www.perkinelmer.com/labworks/eslms)

# Поддерживается именем, которое Вы знаете и которому доверяете.

## PerkinElmer

Уже почти 50 лет компания PerkinElmer известна в мировых научных кругах, благодаря первоклассному качеству, работе и обслуживанию. И как часть семьи PerkinElmer, LABWORKS ES LIMS не является исключением. Так как мы имеем репутацию создателя новаторских решений для управления информацией для наших клиентов во всем мире, Вы можете рассчитывать на то, что компания LABWORKS поставит Вам технологию, увеличивающую производительность, и отвечающую специфическим требованиям Вашей лаборатории.

Наше изделие LABWORKS ES LIMS разработано с мыслью о Вас. Мы тщательно изучили обслуживаемую нами отрасль, чтобы поставляемые нами системы могли сделать Вашу лабораторию более производительной, Ваши

результаты – более надежными, а Вашу жизнь – более легкой. Мы учитываем пожелания наших клиентов, таких как Вы, для постоянного обновления и улучшения нашей системы LABWORKS ES LIMS.

Мы ставим клиента в центр любой нашей деятельности, и это является нашей философией, которая полностью пропитывает нашу организацию – от научно-исследовательских и опытно-конструкторских работ до продажи, до наших техников на местах и представителей обслуживания клиентов на другом конце телефона. Люди компании PerkinElmer действительно берегут систему LABWORKS ES LIMS, делая ее идеальной для установки в любой лаборатории. Просто спросите наших клиентов – 9 из 10 порекомендовали бы нас своим коллегам.

### Откройте для себя преимущества системы LABWORKS ES LIMS

**MISSION CRITICAL CERTIFICATION (MCC)** – Наша проверенная, собственная методика планирования и реализации, которая гарантирует простую интеграцию системы LABWORKS ES LIMS с деятельностью Вашей лаборатории.

**СОВМЕСТНОЕ ВНЕДРЕНИЕ** – Когда Ваша система управления информацией в лаборатории LABWORKS ES (Усиленная безопасность) LIMS вводится в эксплуатацию, Ваша лаборатория продолжает бесперебойную работу на стадии “Внедрение”, потому что Ваше решение работает на нашей сети в качестве поддержки до тех пор, пока оно плавно не заработает на Вашей.

**СООТВЕТСТВИЕ КАЧЕСТВА И СООТВЕТСТВИЕ ЗАКОНАМ** – Полное соответствие с законодательными органами гарантируется системой управления документацией, которая создаёт архивы для содержания в конечной форме – с возможностью хранения через хранилище.

**ПОЛНАЯ ВОЗМОЖНОСТЬ ЯЗЫКОВЫХ ВЕРСИЙ** – Располагая одной из самых полных доступных возможностей языковых версий, система LABWORKS ES LIMS даёт пользователям возможность выбора своего языка. Пользователи могут одновременно использовать разные языки или переделать терминологию интерфейса, чтобы она отражала технологический процесс их лаборатории.

**НАДЖНАЯ СИСТЕМА ЗАПРОСОВ ДЛЯ ГИБКОГО ПОИСКА И СОСТАВЛЕНИЯ ОТЧЕТОВ** – Поиск и извлечение нужной информации из множества данных и преобразование её в данные, которые каждый может увидеть и использовать, стали намного легче при помощи системы LABWORKS ES LIMS. Наши разнообразные специальные программы позволяют Вам эффективно и в кратчайшие сроки составлять нужные Вам отчёты и графически воспроизводить результаты.

PerkinElmer Life and  
Analytical Sciences  
710 Bridgeport Avenue  
Shelton, CT 06484-4794 USA  
Телефон: (800) 762-4000 или  
(+1) 203-925-4602  
[www.perkinelmer.com](http://www.perkinelmer.com)



\*Чтобы получить полный список наших офисов во всем мире, посетите [www.perkinelmer.com/lasoffices](http://www.perkinelmer.com/lasoffices)

©2004 PerkinElmer, Inc. Все права защищены. PerkinElmer, логотип и дизайн PerkinElmer являются зарегистрированными торговыми знаками, LABWORKS является торговым знаком, а Mission Critical Certification и OneSource являются сервисными знаками компании PerkinElmer, Inc. или ее дочерних предприятий в США и других странах. Все прочие торговые марки, не являющиеся собственностью компании PerkinElmer, Inc. или ее дочерних предприятий, и представленные в данной документации, являются собственностью соответствующих владельцев. Компания PerkinElmer оставляет за собой право вносить в данный документ изменения в любое время и без предварительного уведомления и снимает с себя ответственность за редакционные, иллюстрационные и типографические ошибки.